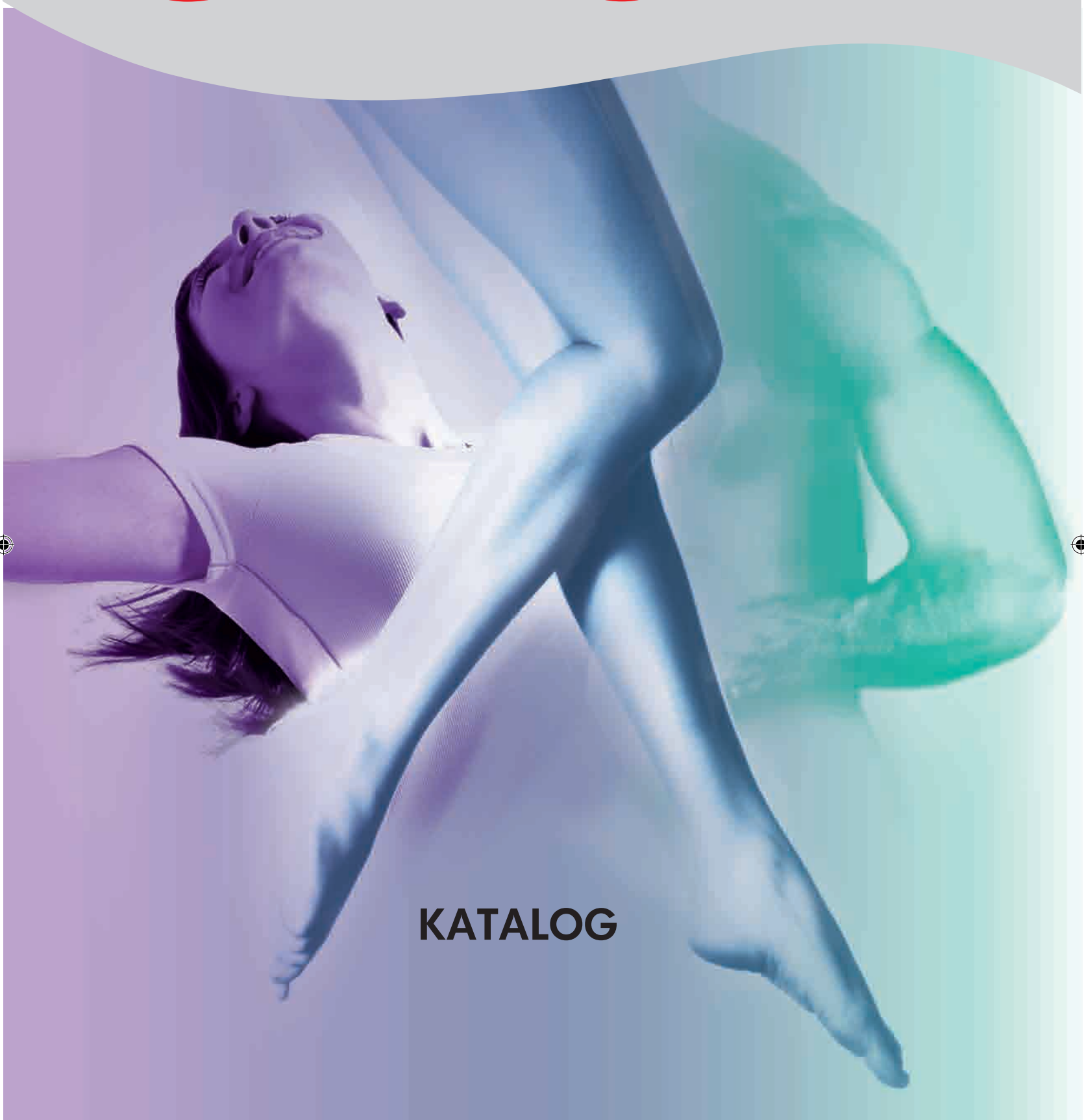




# GIBAUD



## KATALOG



WYROBY PRODUKOWANE PRZEZ GIBAUD SAS  
JAKOŚĆ GWARANTOWANA :  
CERTYFIKATEM AFAQ ISO 9001  
ORTEZY SERYJNE  
ARTYKUŁY DO TERMOTERAPII

**GIBAUD SAS - 73, rue de la Tour - BP 78 - 42002 Saint-Étienne - FRANCE**

**world wide web : [www.gibaud.com](http://www.gibaud.com) - E.mail: [gibaud@gibaud.com](mailto:gibaud@gibaud.com)**

**Tel. : 33 (0)4 77 91 30 40 - Fax : 33 (0)4 77 79 62 66**

# SPIS TREŚCI

SERIA ORTOPEDYCZNA  
SERIA KOMFORT I WYGODA  
GAMA FLEBOLOGICZNA

<b>B</b>	BANDAŻE ELASTYCZNE .....	Str.12 - 13
	BANDAŻE UCISKOWE .....	Str.35
<b>G</b>	GAMA FLEBOLOGICZNA .....	Str.33
	GAMA OPASEK STABILIZUJĄCYCH DO STOSOWANIA BEZ PRZEPISU LEKARZA .....	Str.32
<b>L</b>	LINIA "TECHNICAL WEAR" .....	Str.30 - 31
<b>O</b>	ODCINEK ŁĘDŹWIOWO-KRZYŻOWY KRĘGOSŁUPA .....	Str.6
	ODCINEK SZYJNY KRĘGOSŁUPA.....	Str.4
	ORTEZY RAMIENNE (SO) .....	Str.14 - 15
	ORTEZY RĘKI I NADGARSTKA (ORTEZY NADGARSTKOWO-RĘCZNE WHO) .....	Str.20 - 21
	ORTEZY STABILIZUJĄCE STAWU SKOKOWEGO (AFO).....	Str.27 - 28
	ORTEZY STAWU KOLANOWEGO (KO) .....	Str.24
	ORTEZY STAWU KOLANOWEGO, TUTORY STAWU KOLANOWEGO .....	Str.25
	ORTEZY STAWU ŁOKCIOWEGO (EO) .....	Str.17
	ORTEZY STOSOWANE W REUMATOLOGII DO STABILIZACJI PRZEDRAMIENNO-DŁONIOWEJ .....	Str.18 - 19
	ORTEZY SZYJNE (CO).....	Str.5
	ORTEZY TUŁOWIA .....	Str.12
	ORTEZY UDA I KOLANA (KO).....	Str.23
<b>P</b>	PASY BRZUSZNE I ORTEZY ŁĘDŹWIOWO-KRZYŻOWE (LSO) .....	Str.7 - 10
	PASY PRZEPUKLINOWE - AKCESORIA .....	Str.11
	PASY ŻEBROWE, TEMBLAKI.....	Str.13
	PODPIĘTKI, ORTEZY STOPY .....	Str.28
	POŃCZOCHY I RAJSTOPY ACTIVLINE® .....	Str.35 - 36
<b>R</b>	RAJSTOPY, POŃCZOCHY I SKARPETKI PODTRZYMUJĄCE - WSPOMAGAJĄCE ODPŁYW KRWI ŻYLNEJ .....	Str.36 - 37
<b>S</b>	SERIA KOMFORT I WYGODA .....	Str.29
	SERIA ORTOPEDYCZNA .....	Str.3
	STAW KOLANOWY .....	Str.22
	STAW ŁOKCIOWY .....	Str.16
	STAW RAMIENNY .....	Str.14
	STAW SKOKOWY .....	Str.26

# www.gibaud.com

**GIBAUD**  
Libère le mouvement

Home Products The group Professional area Contact

**The most common conditions**

- Phlebology and veins
- Bones and fractures
- Ligaments and sprains
- Joints and arthrosis
- Muscles and appendices
- The back and back ache

From **A to Z**

All the conditions classed in alphabetical order

Download Flash Player to view animations

Copyright GIBAUD SAS 2005  
Legal notices  
Design www.geckomedia.fr

Welcome to **GIBAUD**

All the most common orthopaedic conditions animated for you

Click on the Gibaud character to look for an orthopaedic condition

"Special price from the jury" Entretiens de Bichat 2005

Forme et Santé 2005 award: "Mass Communication of Therapeutic education"

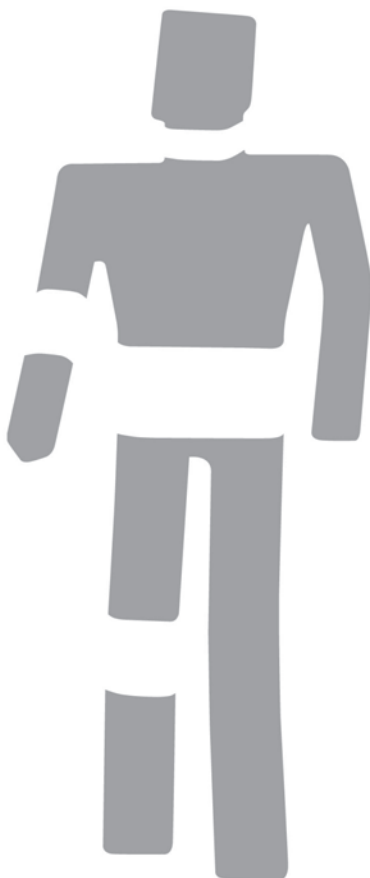
**GIBAUD**

Warning, this site is a link between health professionals and you. It cannot, under any circumstances, replace your doctor, pharmacist or any other health professional. If you have any doubts, it is important that you consult your doctor or ask your pharmacist for advice.





# GIBAUD



**GIBAUD, GRUPA O ZASIĘGU MIĘDZYNARODOWYM.**  
Obecna w 50 krajach, reprezentowana przez swoje filie  
i autoryzowanych przedstawicieli.

**Produkty GIBAUD są znane na całym świecie.**  
**Zyskały one uznanie milionów pacjentów,**  
**którzy docenili ich jakość i estetykę wykonania.**

W POLSCE GIBAUD REPREZENTUJE :



# GIBAUD

# SERIA ORTOPEDYCZNA



# GIBAUD





# ODCINEK SZYJNY KREGOSŁUPA

## KOŁNIERZ ROZGRZEWAJĄCY Z OKŁADEM GIB'HOT®

> Natychmiastowy efekt termiczny (rozgrzanie tkanek okolicy kręgosłupa).

	32-38	38-44	44-50
6313	1	2	3

W komplecie z 1 okładem GIB'HOT (patrz str. 11).

## KOŁNIERZ GIBORTHO® C1 (TYP SCHANTZ)

> Doleczanie po unieruchomieniu kołnierzem sztywnym, stabilizacja przy dolegliwościach bólowych wynikających ze stanu zapalnego korzeni nerwowych, przystosowany do stabilizacji podczas snu.

	Wys.	29-32
6332	6	00

	Wys.	32-35	35-38	38-41	41-43	43-48
--	------	-------	-------	-------	-------	-------

6332	7,5	0	1	2	3	4
------	-----	---	---	---	---	---

6082	9	0	1	2	3	4
------	---	---	---	---	---	---

6331	10,5	0	1	2	3	4
------	------	---	---	---	---	---

Zastosowanie dla każdego

	Wys.	30-36	36-41	41-48
--	------	-------	-------	-------

6368	8,5	1	2	3
------	-----	---	---	---

## KOŁNIERZ CERVIGIB® C2 (TYP FLORIDA)

> Dolegliwości bólowe w przebiegu niewielkich niestabilności odcinka szyjnego, zespół bólowy szyi z promieniowaniem bólowym do kończyny górnej.

	Wys.	32-35	35-38	38-41	41-43	43-48
--	------	-------	-------	-------	-------	-------

6414	8	0	1	2	3	4
------	---	---	---	---	---	---

6415	9	0	1	2	3	4
------	---	---	---	---	---	---

6416	10	0	1	2	3	4
------	----	---	---	---	---	---

6417	8	0	1	2	3	4
------	---	---	---	---	---	---

6418	9	0	1	2	3	4
------	---	---	---	---	---	---

6419	10	0	1	2	3	4
------	----	---	---	---	---	---

Forma anatomiczna, wyposażony w 3 obracające się wkładki umożliwiające regulację stabilizacji w zależności od przebiegu choroby i codziennej aktywności pacjenta.

## KOŁNIERZ GIBORTHO® C2 (TYP FLORIDA)

> Urazy kręgosłupa szyjnego, stany po zabiegach operacyjnych, często nawracające ostre zespoły bólowe odcinka szyjnego kręgosłupa.

> Wyczepialne poliuretanowe wzmocnienie.

	Wys.	32-35	35-38	38-41	41-43	43-48
--	------	-------	-------	-------	-------	-------

6355	7,5	0	1	2	3	4
------	-----	---	---	---	---	---

6356	9	0	1	2	3	4
------	---	---	---	---	---	---

6357	10,5	0	1	2	3	4
------	------	---	---	---	---	---

## KOŁNIERZ GIBORTHO® C3 (SZTYWNY DWUCZĘŚCIOWY)

> Urazy kręgosłupa szyjnego, stany po zabiegach operacyjnych, często nawracające ostre zespoły bólowe odcinka szyjnego kręgosłupa.

Rozmiary: Obwód szyi w cm; dziecięcy	29-32	32-35	35-38	38-41	41-43	43-48	REGULACJA WYSOKOŚCI
--------------------------------------	-------	-------	-------	-------	-------	-------	---------------------

6080	00	0	1	2	3	4	Bez podparcia żuchwy
------	----	---	---	---	---	---	----------------------

	32-35	35-38	38-41	41-43	43-48	
--	-------	-------	-------	-------	-------	--

6081	0	1	2	3	4	Podparcie żuchwy z wypinaną wyściółką
------	---	---	---	---	---	---------------------------------------

Rozmiar uniwersalny

6114
------

6113
------

Część wymienna 1 śruba.

Część wymienna z wyściółką

## KOŁNIERZ GIBORTHO® C4 (TYP PHILADELPHIA) - 4 punkty podparcia

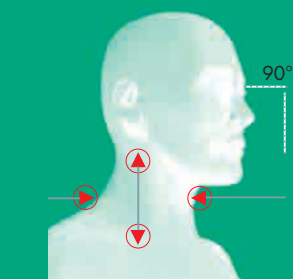
> Optymalne unieruchomienie po urazach kręgosłupa szyjnego.

Unieruchomienie po zabiegach operacyjnych

	30-36	36-42	42-48
--	-------	-------	-------

6083	1	2	3
------	---	---	---

Regulacja mikrometryczna.



Rozmiar: Obwód szyi w cm (dobór rozmiaru na podstawie wcześniejszego ustalenia optymalnej wysokości kołnierza)



Kołnierz GIBORTHO® C1 (typ Schantz)



Kołnierz CERVIGIB® C2 (typ Florida)



Kołnierz GIBORTHO® C2 (typ Florida)



Kołnierz GIBORTHO® C3 (sztywny dwuczęściowy)



Kołnierz GIBORTHO® C4 (typ Philadelphia) - 4 punkty podparcia



# ODCINEK LĘDŹWIOWO-KRZYŻOWY KRĘGOSŁUPA

## RWA KULSZOWA-STOSOWANIE W OKRESIE NASILENIA OBJAWÓW

OSOBY AKTYWNE FIZYCZNIE I ZAWODOWO,  
SILNA STABILIZACJA

ZALECANE DO STOSOWANIA PODCZAS AKTYWNOŚCI CODZIENNEJ,  
DŁUGOTRWALEJ POZYCJI SIEDZĄCEJ, PROWADZENIA SAMOCHODU.  
UMIARKOWANA STABILIZACJA

> Dodatkowa doczepialna pelota zwiększająca stabilizację ortozy.



Orteza lędźwiowo-krzyżowa LOMBOGIB®

> Gruby i wytrzymały materiał.



Orteza lędźwiowo-krzyżowa GIBORTHO® zapięcie przy pomocy taśm Velcro

> Osoby mające problemy z założeniem.



Orteza lędźwiowo-krzyżowa GIBORTHO® z zapięciem klamrowym

> Możliwość zastosowania ortozy bez szelek.



Orteza lędźwiowo-krzyżowa GIBORTHO® na szelkach

> Duży zakres regulacji.  
> Komfort użytkowania.



Orteza lędźwiowo-krzyżowa LOMBOGIB® "workwear" i LOMBOGIB® "jeanswear"

> Przewiewna.  
> Efekt korekcyjny.



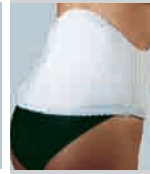
Orteza lędźwiowo-krzyżowa LOMBOGIB® Action V

> Podwójny system zwiększający stabilizację.



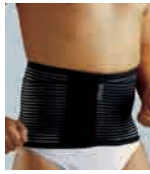
Orteza lędźwiowo-krzyżowa GIBORTHO® z taśmami dociagowymi

> Wyprofilowanie anatomiczne dla kobiet.



Orteza lędźwiowo-krzyżowa GIBORTHO® - wersja damska

> Komfort użytkowania.



Orteza lędźwiowo-krzyżowa GIBORTHO® 21 cm

## OKRESOWE OSŁABIENIE MIĘŚNI BRZUCHA

WKŁADKA LĘDŹWIOWA PRZY LUMBAGO

## PROFILAKTYKA

UTRZYMUJE CIEPŁO W OKOLICY BRZUSZNEJ I GRZBIETOWEJ

### Okres ciąży

> Wyprofilowanie anatomiczne.



Pas ciążyowy GIBORTHO®

### Otyłość lekka i umiarkowana

> Duży zakres regulacji obwodowej - zapięcie z boku.



Pas brzuszno-lędźwiowy GIBORTHO®

### Otyłość znacznego stopnia

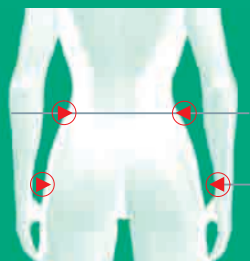
> Wysokie ujęcie stabilizacyjne.



Orteza lędźwiowo-krzyżowa GIBORTHO® Lombo +



Pasy rozgrzewające GIBAUD®



Rozmiar: Obwód pasa lub bioder



Pas rozgrzewający GIBAUD®

# PASY BRZUSZNE I ORTEZY LĘDŹWIOWO-KRZYŻOWE (LSO)

## PAS ROZGRZEWAJĄCY GIBAUD®

> Utrzymuje ciepło w okolicy brzusznej i grzbietowej.

Rozmiar: Obwód pasa w cm

Rozgrzewanie okolic nerek "Na korzonki®": 83% wełna, 15% bawełna, 2% elastodien

	Wys.	51-60	61-75	76-90	91-105	106-120	121-140
□ 22/21	21	0	1	2	3		
□ 22/27	27		A	B	C	D	
□ 22/32	32		K	L	M	N	P
■ 5910/27	27		E	F	G	H	
■ 5910/32	32		CK	CL	CM	CN	CP



Pas rozgrzewający GIBAUD®

## PAS ROZGRZEWAJĄCY GIBAUD®

> Utrzymuje ciepło w okolicy brzusznej i grzbietowej.

Rozmiar: Obwód pasa w cm

"Supportflex®": 69% wełna, 22% bawełna, 9% elastodien.

	Wys.	61-70	71-80	81-90	91-100	101-110	111-120
□ 5945	27	SR	SS	ST	SU	SV	SW
□ 6001	32	1	2	3	4	5	6



Pas rozgrzewający z okładem GIB'HOT®

## PAS ROZGRZEWAJĄCY Z OKŁADEM GIB'HOT®

> Utrzymuje ciepło w okolicy brzusznej i grzbietowej.

Rozmiar: Obwód pasa w cm

	Wys.	78-88	88-98	98-108	108-120
■ 6312	24	1	2	3	4

W komplecie z jednym okładem rozgrzewającym GIB'HOT (patrz strona 11).



Pas brzuszny podtrzymujący GIBAUD®

## PAS BRZUSZNY PODTRZYMUJĄCY GIBAUD®

> Możliwość regulacji siły podtrzymywania.

Rozmiar: Obwód pasa w cm

	Wys.	70-80	80-90	90-100	100-110
■ 6072	27	1	2	3	4

zapięcie przy pomocy taśm Velcro z regulacją. 45% wełna, 21% elastodien, 34% wiskoza.



Pas brzuszny elastyczny GIBAUD®

## PAS BRZUSZNY ELASTYCZNY GIBAUD®

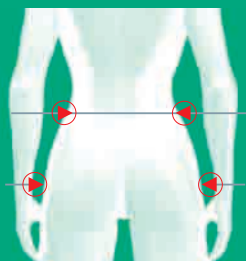
> Umiarkowany stopień kompresji powłok brzusznych.

> Znajduje zastosowanie jako stabilizacja opatrunków.

Rozmiar: Obwód pasa w cm

	Wys.	61-75	76-90	91-105	106-120	121-135
□ 6193	25	1	2	3	4	5

Anatomiczne wyprofilowanie, zapięcie przy pomocy taśm Velcro. 31% poliester, 45% bawełna, 8% poliamid, 16% elastodien



Rozmiar: Obwód pasa lub bioder

# PASY BRZUSZNE I ORTEZY ŁĘDŹWIOWO-KRZYŻOWE (LSO)



Pas brzuszno-  
łędźwiowy  
GIBORTHO®

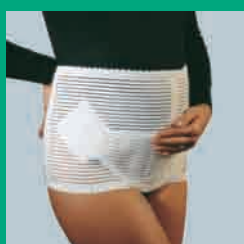
## PAS BRZUSZNO-ŁĘDŹWIOWY GIBORTHO®

- > Z wkładką stabilizującą: rwa kulszowa w umiarkowanej otyłości.
- > Bez wkładki: podtrzymanie powłok brzucha (okresowa wiotkość).

Rozmiar: obwód pasa w cm

	Wys.	78-88	88-98	98-108	108-118	118-128
□ 6364	25	1	2	3	4	5

Możliwość alternatywnego zastosowania peloty zwiększającej stabilizację przy pomocy zapięcia w postaci taśm Velcro.



Pas ciążyowy  
GIBORTHO®

## PAS CIĄŻOWY GIBORTHO®

- > Rwa kulszowa w okresie ciąży.
- > Podtrzymanie brzucha w okresie ciąży.

Obwód w biodrach w cm (przed ciążą)

	Wys.	78-88	88-98	98-108	108-118	118-128
□ 6365	25	1	2	3	4	5

Możliwość alternatywnego zastosowania peloty zwiększającej stabilizację. System dodatkowej stabilizacji - taśmy dociągowe. Zapięcie przy pomocy taśm Velcro. Dodatkowy pas podtrzymujący podbrzusze.



Orteza łędźwiowo-  
krzyżowa  
GIBORTHO® Lumbo +

## ORTEZA ŁĘDŹWIOWO-KRZYŻOWA GIBORTHO® LOMBO +

- > Rwa kulszowa u osób z dużą otyłością.
- > Zalecana do stosowania podczas wyętej aktywności zagrażającej przeciążeniem odcinka łędźwiowo-krzyżowego.

Rozmiar: obwód pasa w cm

	Wys.	78-88	88-98	98-108	108-118	118-128
■ 6458	31	1	2	3	4	5

## ORTEZA ŁĘDŹWIOWO-KRZYŻOWA LOMBOGIB® WORKWEAR



- > Rwa kulszowa, ochrona i stabilizacja podczas wyętej aktywności fizycznej i zawodowej.

Rozmiar: obwód pasa w cm

	Wys.	78-88	88-98	98-108	108-118	118-128
■ 6472	26	1	2	3	4	5



Orteza łędźwiowo-  
krzyżowa LOMBOGIB®  
"workwear"

## ORTEZA ŁĘDŹWIOWO-KRZYŻOWA LOMBOGIB® JEANSWEAR



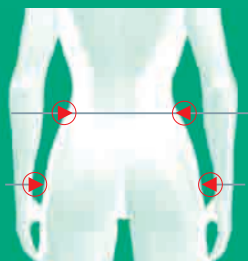
- > Rwa kulszowa, dolegliwości bólowe odcinka łędźwiowo krzyżowego.
- > Profilaktyka przeciążeń.

Rozmiar: obwód pasa w cm

	Wys.	68-78	78-88	88-98	98-108	108-118	118-128
■ 6476	26	0	1	2	3	4	5



Orteza łędźwiowo-  
krzyżowa LOMBOGIB®  
"jeanswear"



Rozmiar: Obwód pasa lub bioder



Orteza lędźwiowo-krzyżowa GIBORTHO® "STANDARD"



Orteza lędźwiowo-krzyżowa GIBORTHO® na szelkach



Orteza lędźwiowo-krzyżowa GIBORTHO® z zapięciem klamrowym



Orteza lędźwiowo-krzyżowa GIBORTHO® 21 cm

# PASY BRZUSZNE I ORTEZY LĘDŹWIOWO-KRZYŻOWE (LSO)

## ORTEZA LĘDŹWIOWO-KRZYŻOWA GIBORTHO® "STANDARD"

> Rwa kulszowa, ochrona i stabilizacja podczas wyteżonej aktywności fizycznej i zawodowej.

Rozmiar: obwód pasa w cm

	Wys.	78-88	88-98	98-108	108-118	118-128	
■ 6333	26	1	2	3	4	5	Zapięcie przy pomocy taśm Velcro.

## ORTEZA LĘDŹWIOWO-KRZYŻOWA GIBORTHO® NA SZELKACH

> Rwa kulszowa, dolegliwości bólowe odcinka lędźwiowo-krzyżowego w okresie ostrym i podostrym.

> Zalecana do stosowania podczas wyteżonej aktywności zagrażającej przeciążeniem odcinka lędźwiowo-krzyżowego.

Rozmiar: obwód pasa w cm

	Wys.	<88	88-98	98-108	108-118	>118	
■ 6457	26	1	2	3	4	5	Dodatkowy system stabilizacji zapięcia - szlufki.

## ORTEZA LĘDŹWIOWO-KRZYŻOWA GIBORTHO® Z ZAPIĘCIEM KLAMROWYM

> Rwa kulszowa, dolegliwości bólowe odcinka lędźwiowo-krzyżowego kręgosłupa, zalecany dla osób mających problemy z samodzielnym założeniem ortezy (ułatwiony system zapinania).

Rozmiar: obwód pasa w cm

	Wys.	78-88	88-98	98-108	108-118	118-128	
■ 6337	26	1	2	3	4	5	Duży zakres regulacji obwodowej - 3 pasy.

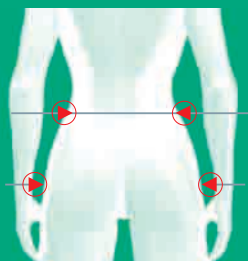
## ORTEZA LĘDŹWIOWO-KRZYŻOWA GIBORTHO® 21 CM

> Rwa kulszowa, dolegliwości bólowe odcinka lędźwiowo-krzyżowego zalecana do stosowania w okresie przewlekłym.

> Profilaktyka przeciążeń podczas wzmożonej aktywności fizycznej lub zawodowej.

Rozmiar: obwód pasa w cm

	Wys.	66-77	78-89	90-101	102-114	115-128	
□ 6460	21	0	1	2	3	4	Komfort użytkownika Sylwetka szczupła.
■ 6459	21	0	1	2	3	4	



Rozmiar: Obwód pasa lub bioder



Orteza lędźwiowo-krzyżowa GIBORTHO®-wersja damska



Orteza lędźwiowo-krzyżowa LOMBOGIB®



Orteza lędźwiowo-krzyżowa LOMBOGIB® Action V



Orteza lędźwiowo-krzyżowa GIBORTHO® z taśmami dociągowymi

# PASY BRZUSZNE

## ORTEZA LĘDŹWIOWO-KRZYŻOWA GIBORTHO® - WERSJA DAMSKA

- > Rwa kulszowa, dolegliwości bólowe odcinka lędźwiowo-krzyżowego.
- > Profilaktyka przeciążeń podczas aktywności zawodowej i długotrwałej podróży.
- > Anatomicznie wyprofilowana.

Rozmiar: obwód bioder w cm

	Wys.	80-94	94-108	108-122	122-136
■ 6352	26	1	2	3	4
□ 6363	26	1	2	3	4

Zapięcie przy pomocy taśm Velcro

## ORTEZA LĘDŹWIOWO-KRZYŻOWA LOMBOGIB®

- > Rwa kulszowa-okres ostry, silne dolegliwości bólowe odcinka lędźwiowo-krzyżowego kręgosłupa (zalecane stosowanie z pelotą zwiększającą stabilizację).
- > Profilaktyka przeciążeń i dolegliwości bólowych (stosowanie z pelotą lub bez).

Rozmiar: obwód bioder w cm

	Wys.	66-88	88-108	108-128
□ 6441	26	1	2	3
■ 6442	26	1	2	3

Możliwość alternatywnego zastosowania peloty zwiększającej stabilizację, zapięcie przy pomocy taśm Velcro.  
Możliwość regulacji siły stabilizacji lędźwiowej i podtrzymywania powłok brzusznych

## ORTEZA LĘDŹWIOWO-KRZYŻOWA LOMBOGIB® ACTION V

- > Rwa kulszowa, dolegliwości bólowe odcinka lędźwiowo-krzyżowego zalecana do stosowania długoterminowego.
- > Nerwobóle lędźwiowe profilaktyka przeciążeń podczas wzmożonej aktywności fizycznej lub zawodowej (stosowanie okresowe).

Rozmiar: obwód bioder w cm

	Wys.	78-89	90-101	102-114	115-128
□ 6409	26	1	2	3	4
■ 6410	26	1	2	3	4

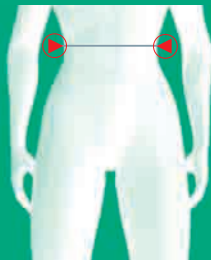
Przewiewny materiał. Zogniskowanie nacisku dzięki systemowi pasów w kształcie litery V.

## ORTEZA LĘDŹWIOWO-KRZYŻOWA GIBORTHO® Z TAŚMAMI DOCIĄGOWYMI

- > Przeciążenia, rwa kulszowa (do długoterminowego stosowania).
- > Nerwobóle lędźwiowe profilaktyka przeciążeń podczas wzmożonej aktywności fizycznej lub zawodowej.

Rozmiar: obwód bioder w cm

	Wys.	78-89	90-101	102-114	115-128
■ 6475	26	1	2	3	4



Rozmiar: obwód w pasa w cm



Pas przepuklinowy GIBORTHO®



Pas przepuklinowy GIBORTHO® mocny



GIB'HOT® okład rozgrzewający i maxi okład rozgrzewający GIB'HOT®



Podpiętki ochronne GIBAUD®

# PASY PRZEPUKLINOWE AKCESORIA

## PAS PRZEPUKLINOWY GIBORTHO®

- > Stabilizacja przedoperacyjna jedno lub obustronnej przepukliny pachwinowej, stabilizacja przepukliny łatwej do odprowadzenia.
- > Do stosowania długoterminowego.
- > Stabilizacja pooperacyjna.

	76-89	89-104	104-117	
<input type="checkbox"/> 6089	1	2	3	Peloty i paski pachwinowe odpinane do zastosowania jednostronnego.

### Akcesoria wymienne

- 6115 Pelota: jeden rozmiar: Lewa / Prawa
- 6116 Paski pachwinowe; rozmiar uniwersalny

## PAS PRZEPUKLINOWY GIBORTHO® MOCNY

- > Stabilizacja przepukliny jedno lub obustronnej, odprowadzalnej.
- > Do stałego, codziennego użytkowania (przepukliny nieoperacyjne).

	75-90	90-105	105-120	
<input type="checkbox"/> 6351	1	2	3	Peloty i paski pachwinowe odpinane do zastosowania jednostronnego.

### Akcesoria wymienne

- 6358 Pelota: jeden rozmiar: Lewa / Prawa
- 6367 Pelota: jeden rozmiar: Lewa / Prawa
- 6359 Paski pachwinowe; rozmiar uniwersalny

## GIB'HOT® OKŁAD ROZGRZEWAJĄCY I MAXI OKŁAD ROZGRZEWAJĄCY GIB'HOT®

- > Okład rozgrzewający do stosowania miejscowego.
- > Wyzwolenie reakcji termicznej poprzez uciśnięcie blaszki wewnątrz okładu GIB'HOT®.

<input type="checkbox"/> 6315	1 (para)	11,5 x 8 cm
<input type="checkbox"/> 6335	1 (sztuka)	11,5 x 26,5 cm

Naturalne źródło ciepła około: 52 stopnie, 30 minut, do wielokrotnego użytku, po zregenerowaniu we wrzątku, aż do uzyskania przejrzystości zawartego płynu (od około 5 do 10 minut) pozostawić w wodzie do wystygnięcia  
Skład: 3-hydrat octanu sodu  
pH: 8,5

## PODPIĘTKI OCHRONNE GIBAUD®

- > Profilaktyka powstawania ran i odleżyn podczas długotrwałego unieruchomienia.

	Sprzedawane parami		
<input type="checkbox"/> 6216	Rozmiar uniwersalny		Włókno 100% poliester



# ORTEZY TUŁOWIA

## ZASTOSOWANIE

URAZY ŻEBER, STABILIZACJA PO ZABIEGACH KARDIOCHIRURGICZNYCH



Pas żebrowy męski  
GIBAUD®



Pas żebrowy damski  
GIBAUD®

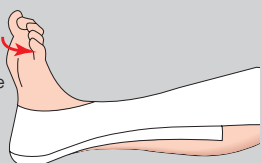
# BANDAŻE ELASTYCZNE

## OWIJANIE BANDAŻA ELASTYCZNEGO

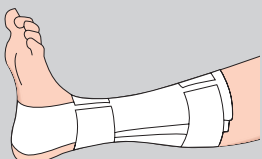
### Uraz skrętny stawu skokowego:

Owijanie bandaża elastycznego w fazie rehabilitacji

1. 2 Taśmy prowadzone są pod piętą, stopa ustawiona w ewersji aby zmniejszyć napięcie więzadeł bocznych stawu skokowego i ułatwić ich gojenie.

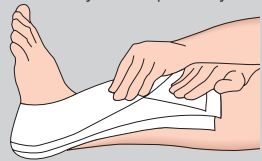


2. Założenie 2 taśm półkolistych wzmacniających opatrunek i zapobiegających powstaniu zatoru żylnego

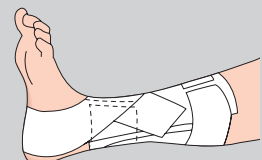


### Uraz skrętny stawu skokowego:

Owijanie bandaża elastycznego stabilizującego w fazie readaptacji i powrotu do aktywności sportowej.



3. Wzmocnienie taśmami ściskającymi staw.

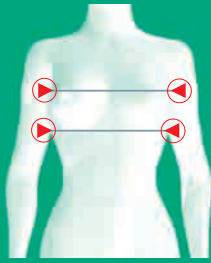


### Wyrób zakładany przez:

- > Doświadzonego sportowca (zapobiegawczo).
- > Rehabilitanta (lecznico).



SZEROKOŚĆ	STAWY
3 cm	ręka - palce u nogi
6 cm	stopa - staw skokowy nadgarstek - staw łokciowy
8 cm	kolano - ramię
10 cm	tułowie - udo



Obwód klatki piersiowej w cm  
 Mężczyźni - pomiar na wysokości linii sutkowej  
 Kobiety - pomiar pod biustem



Pasy żebrowe damskie i męskie GIBAUD®

# PASY ŻEBROWE, TEMBLAKI

## PASY ŻEBROWE DAMSKIE I MĘSKIE GIBAUD®

- > Złamania żeber.
- > Urazy żeber.

Wys.		Obwód klatki piersiowej w cm		Działanie kompresyjne 3 bandaży elastycznych. Zapinany przy pomocy taśm Velcro.
Wersja męska		70-100	100-130	
<input type="checkbox"/> 6098	24	1	2	
Wersja damska		70-95	95-120	
<input type="checkbox"/> 6085	24	1	2	

## TEMBLAK SZELKOWY GIBAUD®

- > Stabilizacja kończyny górnej z gipsem lub bez.



Temblak GIBAUD®  
 Temblak szelkowy GIBAUD®

Rozmiar uniwersalny		
<input type="checkbox"/> 6125	1	Regulowany.

## TEMBLAK GIBAUD®

- > Stabilizacja kończyny górnej z gipsem lub bez.

Rozmiar				
<input type="checkbox"/> 6852	1 (dla dzieci)	2 (dla dorosłych)	3 (dla dorosłych otyłych/gips)	Regulowany.

# BANDAŻE ELASTYCZNE

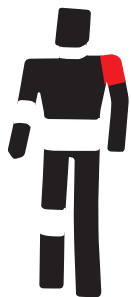


ELASCOGIB® bandaż elastyczny, samoprzylepny, hypoalergiczny

## ELASCOGIB® BANDAŻ ELASTYCZNY, SAMOPRZYLEPNY, HYPOALERGICZNY

- > Działanie kompresyjne stawów, mięśni, ścięgien, w traumatologii i urazach sportowych.
- > Flebologia.

	Rozmiary	Staw	
<input type="checkbox"/> 402	3 cm x 2,5 m	ręka - palce u nóg	
<input type="checkbox"/> 403	6 cm x 2,5 m	stopa - staw skokowy/nadgarstek - staw łokciowy	
<input type="checkbox"/> 404	8 cm x 2,5 m	kolano - ramię	6 sztuk
<input type="checkbox"/> 405	10 cm x 2,5 m	tułowie - ramię	



# ORTEZY RAMIENNE (SO)

## ZASTOSOWANIE

### PODWIESZENIE

### STABILIZACJA

> Utrzymanie komfortu termicznego w okolicy karku i stawów ramiennych.



EPAULOCHAUD® – Kamizelka rozgrzewająca GIBAUD®

> Stabilizacja kończyny górnej przy tułowiu.



> Stabilizacja kończyny górnej po urazach ramienia i łokcia.  
> Profilaktyka niekontrolowanej rotacji zewnętrznej w przebiegu zwichnięć w stawie ramiennym.



Orteza ramienna typu Desault

> Z gipsem lub bez.

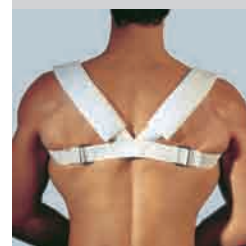


Temblak

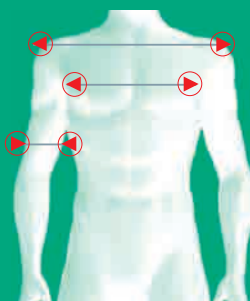


Temblak szelkowy GIBAUD®

> Leczenie ortopedyczne złamań obojczyka.



Prostotrzymacz GIBAUD®



Ustalenie rozmiaru:  
szerokość pleców i obwód  
w cm



EPAULOCHAUD® –  
Kamizelka rozgrzewająca  
GIBAUD®



Orteza ramienna typu  
Desault GIBORTHO®



Prostotrzymacz  
Stabilizujący -  
Reklinujący GIBAUD®



Prostotrzymacz wg.  
TAYLORA GIBAUD®

# ORTEZY RAMIENNE (SO)

## KAMIZELKI EPAULOCHAUD® TECHNICAL WEAR GIBAUD®

Rozmiar - szerokość barków

	25-35	35-45	45-55	55-65	
□ 6469	1	2	3	4	100% poliester Tylko 1 element.

## KAMIZELKI ROZGRZEWAJĄCE GIBAUD®

> Utrzymanie komfortu termicznego w okolicy karku i stawów ramiennych.

Rozmiar - szerokość barków

	25-35	35-45	45-55	55-65	
□ 5953	1	2	3	4	62% wełna, 32% poliamid 6% elastan. Tylko 1 element.

## ORTEZA RAMIENNA TYPU DESAULT GIBORTHO®

- > Stabilizacja kończyny górnej przy tułowiu.
- > Profilaktyka niekontrolowanej rotacji zewnętrznej w przebiegu zwichnięć w stawie ramiennym.
- > Stabilizacja kończyny górnej w hemiplegii oraz w uszkodzeniach splotu ramiennego.

Rozmiar uniwersalny

■ 6452	1	Jeden rozmiar, który można dostosować do każdego typu budowy ciała. Zapinana przy pomocy taśm Velcro.
--------	---	---

## PROSTOTRZYMACZ STABILIZUJĄCO-REKLINUJĄCY GIBAUD®

> Leczenie zachowawcze złamań obojczyków.

Obwód klatki piersiowej w cm

	40-60	60-80	80-100	100-120	
□ 6209	0	1	2	3	Prostotrzymacz stabilizująco- reklinujący powinien zakładać wyłącznie lekarz lub terapeuta, który zlecił jego zastosowanie.

## PROSTOTRZYMACZ WG. TAYLORA GIBAUD®

- > Profilaktyka wad postawy wynikających z hiperkifozy piersiowej (m.in. choroba Scheuermanna, ZZSK).
- > Choroba Parkinsona.

Obwód klatki piersiowej w cm

	40-60	60-80	80-100	100-120	
□ 6210	0	1	2	3	Korekta postawy.



# STAW ŁOKCIOWY

## ZASTOSOWANIE

DOLEGLIWOŚCI BÓLOWE POJAWIAJĄCE SIĘ  
PODZAS AKTYWNOŚCI CODZIENNEJ LUB SPORTOWEJ

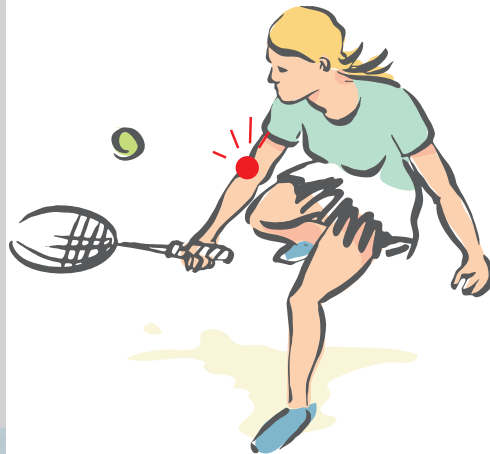
### DLA OSÓB AKTYWNYCH I UPRAWIAJĄCYCH SPORT

DOLEGLIWOŚCI BÓLOWE W PRZEBIEGU "ŁOKCIA TENISISTY" I "ŁOKCIA GOLFISTY"

> Okres ostry  
> Okres powrotu do  
codziennej aktywności.



ORTEZA ZWIĘKSZAJĄCA  
STABILIZACJĘ  
WIĘZADŁOWĄ STAWU  
ŁOKCIOWEGO GIBAUD®



> Okres powrotu  
do intensywnego  
wysiłku zawodowego  
lub sportowego.



OPASKA NA  
"ŁOKIEC TENISISTY"  
GIBAUD®

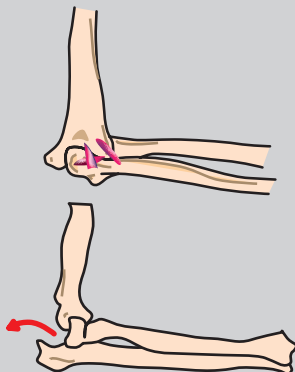
> Posiada właściwości  
rozgrzewające.



ORTEZA STAWU  
ŁOKCIOWEGO  
ROZGRZEWAJĄCA  
GIBAUD®

## URAZY

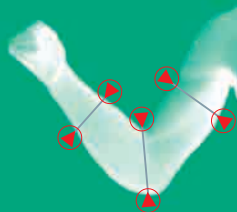
URAZ BEZPOŚREDNI, ZWICHNIĘCIE



> Niewielkie urazy stawu  
łokciowego.  
> Dolegliwości bólowe  
i osłabienie układu mięśniowo-  
władzowego.  
> Przeciążenia, stany zapalne  
ścięgien, doleczenie zwichnięć  
i złamań.



ORTEZA ZWIĘKSZAJĄCA  
STABILIZACJĘ  
WIĘZADŁOWĄ STAWU  
ŁOKCIOWEGO GIBAUD®



Ustalenie rozmiaru:  
obwód w cm



Orteza stawu łokciowego rozgrzewająca GIBAUD®

# OPASKI I ORTEZY STAWU ŁOKCIOWEGO (EO)

## ORTEZA STAWU ŁOKCIOWEGO ROZGRZEWAJĄCA GIBAUD®

> Posiada właściwości rozgrzewające.

Obwód stawu łokciowego w cm

Rozmiar uniwersalny dla obwodu od 22 do 32 cm

6029	1	85% wełna, 10% poliamid, 5% elastan
------	---	-------------------------------------

## ORTEZA KOMPRESYJNA STAWU ŁOKCIOWEGO GIBAUD®

> Następstwa przeciążeń stawu łokciowego.

Obwód stawu łokciowego w cm

	22-24	24-26	26-28	28-30	30-32	
6009	1	2	3	4	5	Silne działanie kompresyjne



Orteza kompresyjna stawu łokciowego GIBAUD®

## ORTEZA ZWIĘKSZAJĄCA STABILIZACJĘ WIĘZADŁOWĄ STAWU ŁOKCIOWEGO GIBAUD®

> Niewielkie urazy stawu łokciowego, dolegliwości bólowe i osłabienie układu mięśniowo-więzadłowego.

> Przeciążenia, stany zapalne ścięgien, doleczenie zwichnięć i złamań.

Obwód stawu łokciowego w cm

	22-24	24-26	26-28	28-30	30-32	
6298	1	2	3	4	5	Peloty wiskoelastyczne chroniące okolice nadkłytki



Orteza zwiększająca stabilizację więzadłową stawu łokciowego GIBAUD®

## OPASKA NA "ŁOKIEĆ TENISISTY" GIBAUD®

> Profilaktyka przeciążeń stawu łokciowego podczas aktywności zawodowej i sportowej.

Obwód w cm w najgrubszym miejscu przedramienia

Rozmiar uniwersalny dla obwodu od 22 do 33 cm

6117	1	Zapięcie przy pomocy taśmy Velcro z pelotą wiskoelastyczną
------	---	--



Opaska na "ŁOKIEĆ TENISISTY" GIBAUD®



# ORTEZY STOSOWANE W REUMATOLOGII DO STABILIZACJI PRZEDRAMIENNO-DŁONIOWEJ

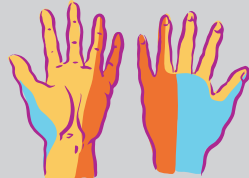
## REUMATOLOGIA - NEUROLOGIA - LECZENIE ZACHOWAWCZE

> Zmiany zwyrodnieniowe stawu nadgarstkowo-śródręcznego kciuka.



Ortezy GIBORTHO® - zmiany zwyrodnieniowe w obrębie nadgarstka i kciuka

> Stany pourazowe i zmiany zapalne aparatu torebkowo-więzadłowego.  
> Dysfunkcje kończyny górnej w przebiegu porażen nerwów obwodowych i epizodów ze strony centralnego układu nerwowego (wiotkość, spastyczność).



Powierzchnia dłoniowa Powierzchnia grzbietowa

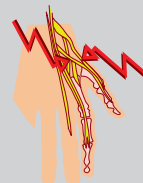
Reprezentacja unerwienia ręki przez nerw łokciowy  
Reprezentacja unerwienia ręki przez nerw pośrodkowy  
Reprezentacja unerwienia ręki przez nerw promieniowy

> Orteza zalecana do stosowania podczas codziennej aktywności, jako doleczenie po urazach i unieruchomieniu gipsowym oraz stabilizacja w przebiegu RZS.



Usztywniająca orteza GIBORTHO® ręki i nadgarstka

> Zapalenie ścięgna odwodźciela długiego, zapalenie ścięgna prostownika długiego i krótkiego kciuka.  
> Porażenie nerwu promieniowego.  
> Reumatoidalne zapalenie stawów.  
> Hemiplegia.  
> Zapalenie wielonerwowe.



Usztywniająca orteza GIBORTHO® ręki, nadgarstka i kciuka

> Dysfunkcje nadgarstka w przebiegu RZS.  
> Stabilizacja i ochrona nadgarstka podczas aktywności fizycznej i zawodowej.



Tutor nadgarstka GIBAUD®



Rozmiar: Obwód nadgarstka w cm

# ORTEZY STOSOWANE W REUMATOLOGII DO STABILIZACJI PRZEDRAMIENNO-DŁONIOWEJ

## TUTORY NADGARSTKA

- > Stabilizacja i ochrona nadgarstka.
- > Aktywność sportowa i zawodowa.



Tutor nadgarstka GIBAUD®

		Obwód nadgarstka w cm				
Szerokość tutora		13-15	15-17	17-19	19-21	
<input type="checkbox"/>	5787	8	1	2	3	Optymalna stabilizacja
<input type="checkbox"/>	6093	10	1	2	3	

		Obwód nadgarstka w cm			
Szerokość tutora		14-18	18-22		
<input type="checkbox"/>	5937	8	P	G	Optymalna stabilizacja
<input type="checkbox"/>	6126	10	1	2	Regulowana siła kompresji
<input type="checkbox"/>	5938	6	P	G	
<input type="checkbox"/>	5939	6	P	G	

## ROZGRZEWAJĄCY TUTOR NADGARSTKA GIBAUD®



		Obwód nadgarstka w cm			
		10-15	15-20	20-25	
<input type="checkbox"/>	5900	1	2	3	Strona zewnętrzna: 76% wełna, 21% bawełna, 3% elastodien.

## ORTEZA GIBORTHO® - ZMIANY ZWYRODNIENIOWE W OBRĘBIE NADGARSTKA I KCIUKA

- > Zmiany zwyrodnieniowe stawu nadgarstkowo-śródręcznego kciuka.

Ortezy GIBORTHO® - zmiany zwyrodnieniowe w obrębie nadgarstka i kciuka

		Obwód nadgarstka w cm		
		14-17	17-21	
<input type="checkbox"/>	6450	1 D prawa 1 G lewa	2 D prawa 2 G lewa	Strona zewnętrzna: 71% poliester, 29% elastodien Strona wewnętrzna: 80% bawełna, 20% poliamid.

## USZTYWNIAJĄCA ORTEZA GIBORTHO® RĘKI I NADGARSTKA

- > Dysfunkcje nadgarstka w przebiegu RZS, stany zapalne ścięgien mięśni zginaczy i prostowników nadgarstka.
- > Dysfunkcje kończyny górnej w przebiegu porażań nerwów obwodowych i epizodów ze strony centralnego układu nerwowego (wiotkość, spastyczność).
- > Zalecana do stosowania podczas codziennej aktywności, jako doleczenie po urazach w obrębie nadgarstka oraz w przebiegu RZS.



Usztywniająca orteza GIBORTHO® ręki i nadgarstka

		Obwód nadgarstka w cm			
		14-16	17-19	20-22	
<input type="checkbox"/>	6448	1 D prawa 1 G lewa	2 D prawa 2 G lewa	3 D prawa 3 G lewa	Strona zewnętrzna: 71% poliester, 29% elastodien. Strona wewnętrzna: 80% bawełna, 20% poliamid.

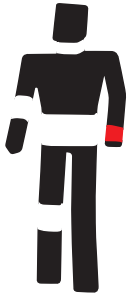
## USZTYWNIAJĄCA ORTEZA GIBORTHO® RĘKI, NADGARSTKA I KCIUKA

- > Zmiany zwyrodnieniowe w obrębie nadgarstka i kciuka, RZS, Zespół de Quervain'a, zapalenie pochewek ścięgniętych, dysfunkcje kończyny górnej w przebiegu porażań nerwów obwodowych i epizodów ze strony centralnego układu nerwowego (wiotkość, spastyczność).
- > Zalecana do stosowania podczas codziennej aktywności, jako doleczenie po urazach w obrębie nadgarstka oraz w przebiegu RZS.



Usztywniająca orteza GIBORTHO® ręki, nadgarstka i kciuka

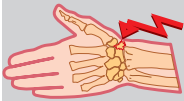
		Obwód nadgarstka w cm			
		14-16	17-19	20-22	
<input type="checkbox"/>	6449	1 D prawa 1 G lewa	2 D prawa 2 G lewa	3 D prawa 3 G lewa	Strona zewnętrzna: 71% poliester, 29% elastodien. Strona wewnętrzna: 80% bawełna, 20% poliamid.



# ORTEZY RĘKI I NADGARSTKA (ORTEZY NADGARSTKOWO-RĘCZNE WHO)

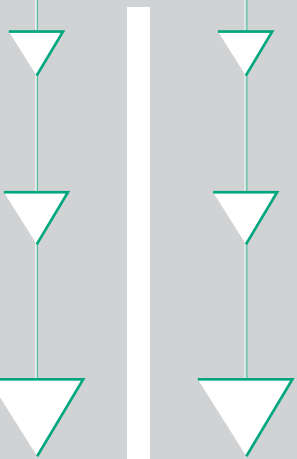
## TRAUMATOLOGIA - REHABILITACJA

- > Uraz nadgarstka w fazie ostrej: kontuzja, zwichnięcie.
- > Unieruchomienie po zabiegach chirurgicznych, faza rehabilitacji.



Orteza GIBORTHO® nadgarstek po urazie

- > Okres ostry po urazach nadgarstka i kciuka, zwichnięcie w stawie promieniowo-nadgarstkowym.
- > Leczenie zachowawcze, unieruchomienie po zabiegach operacyjnych.



Orteza GIBORTHO® długa (na nadgarstek i kciuk po urazie)



Orteza GIBORTHO® (na nadgarstek i kciuk po urazie)

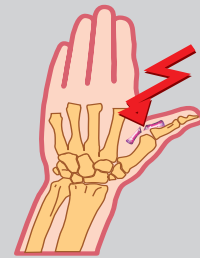
- > Urazy ręki z naruszeniem ciągłości skóry.

- > Leczenie zachowawcze, unieruchomienie po zabiegach operacyjnych.



Orteza MANUGIB®

- > Zwichnięcie w stawach śródrečno-paliczkowych.



- > Dysfunkcje nadgarstka o niewielkim stopniu nasilenia objawów.

- > Stabilizacja pooperacyjna.



Orteza GIBORTHO® (na nadgarstek i kciuk po urazie)

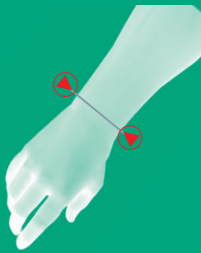


Orteza GIBORTHO® długa (na nadgarstek i kciuk po urazie)

- > Dolegliwości pourazowe nadgarstka.
- > Stabilizacja i ochrona nadgarstka podczas aktywności fizycznej i zawodowej.



Tutor nadgarstka GIBAUD®



Rozmiar: Obwód nadgarstka w cm

# ORTEZY RĘKI I NADGARSTKA (ORTEZY NADGARSTKOWO-RĘCZNE WHO)

## TUTOR NADGARSTKA GIBAUD®

- > Aktywność sportowa i zawodowa (obsługa narzędzi wibrujących - wiertarki udarowej, przecinaka).
- > Aktywność sportowa (rower górski, trial, strzelanie z łuku).
- > Dolegliwości po złamaniu lub zwicnięciu.



Tutor nadgarstka GIBAUD®

Obwód nadgarstka w cm

	14-16	17-19	20-22	
■ 6420	1	2	3	Strona zewnętrzna: 71% poliester, 29% elastodien. Strona wewnętrzna: 80% bawełna, 20% poliamid.

## ORTEZA GIBORTHO® NADGARSTEK PO URAZIE

- > Uraz nadgarstka w fazie ostrej: kontuzja, zwicnięcie.
- > Unieruchomienie po zabiegach chirurgicznych, faza rehabilitacji.



Orteza GIBORTHO® nadgarstek po urazie

Obwód nadgarstka w cm

	14-18	18-22	
■ 6466	1 D prawa 1 G lewa	2 D prawa 2 G lewa	Strona zewnętrzna: 100% poliester. Strona wewnętrzna: 80% bawełna, 20% poliester.

## ORTEZA MANUGIB® EVOLUTION

- > Unieruchomienie pooperacyjne dłoni i przedramienia, stabilizacja kończyny po urazie z towarzyszącym przerwaniem ciągłości skóry.
- > Unieruchomienie pooperacyjne - za wyjątkiem operacji ścięgien.



Orteza MANUGIB® evolution

Rozmiar uniwersalny

■ 6470	D	G	Duży zakres regulacji obwodowej i komfort użytkowania. Pianka przepuszczająca powietrze.
--------	---	---	---

## ORTEZA GIBORTHO® (NA NADGARSTEK I KCIUK PO URAZIE)

- > Okres ostry po urazach nadgarstka i kciuka, zwicnięcie w stawie promieniowo-nadgarstkowym.
- > Unieruchomienie po zabiegach chirurgicznych, faza rehabilitacji.



Orteza GIBORTHO® (na nadgarstek i kciuk po urazie)

Obwód nadgarstka w cm

	14-18	18-22	
■ 6467	1	2	Strona zewnętrzna: 100% poliester. Strona wewnętrzna: 80% bawełna, 20% poliester.

## ORTEZA GIBORTHO® DŁUGA (NA NADGARSTEK I KCIUK PO URAZIE)

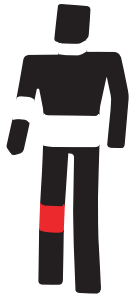
- > Okres ostry po urazach nadgarstka i kciuka, zwicnięcie w stawie promieniowo-nadgarstkowym.
- > Unieruchomienie po zabiegach chirurgicznych, faza rehabilitacji.



Orteza GIBORTHO® długa (na nadgarstek i kciuk po urazie)

Obwód nadgarstka w cm

	14-18	18-22	
■ 6468	1 D prawa 1 G lewa	2 D prawa 2 G lewa	Strona zewnętrzna: 100% poliester. Strona wewnętrzna: 80% bawełna, 20% poliester.



# STAW KOLANOWY

## ZASTOSOWANIE

### ARTROZA STAWÓW KOLANOWYCH (OSOBY STARSZE)



> Efekt termiczny.



Orteza stawu kolanowego rozgrzewająca GIBAUD®



> Efekt termiczny + stabilizacja.



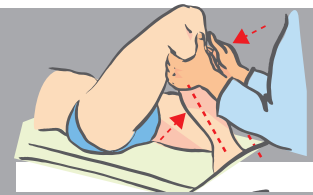
Orteza stabilizująca rzepkę DV4 GIBORTHO®

> Zwknięcie rzepki.  
> Zespół rzepkowy  
Stany zapalne  
więzadła rzepki  
Jąłowa martwica  
guzowatości kości  
piszczelowej  
(Osgood Schlatter).



Orteza stabilizująca rzepki GIBORTHO®

## URAZY



### URAZ BEZPOŚREDNI

> Okres przewlekły

> Chondropatia rzepki.



Orteza stabilizująca rzepki GIBORTHO®

> Okres ostry

> Wyсіkowe zapalenie stawu kolanowego.



Tutor stawu kolanowego GIBORTHO®

> Okres ostry

> Doleczanie po zabiegach operacyjnych i unieruchomieniu gipsowym.



GENUGIB® POLY C

> Urazy skrętne stawu kolanowego.



Orteza stawu kolanowego z blokadą przeprostu GIBORTHO®

### SKRĘCENIE/ZWICHNIĘCIE

> Lekkie urazy skrętne stawu kolanowego.



Orteza stawu kolanowego ze wzmocnieniami (fiszbinami) GIBORTHO®

> Ograniczenie wydolności struktur okołostawowych.

> Niestabilność



Orteza stawu kolanowego z blokadą przeprostu LIGAGIB®

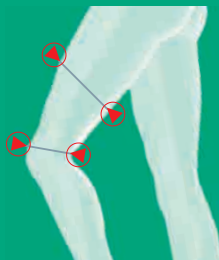
> Stabilizacja przed lub po zabiegu operacyjnym.



Orteza stawu kolanowego z blokadą przeprostu GIBORTHO®



GENUGIB® POLY C



Pomiar: obwód w cm



Orteza uda GIBAUD® V3 11

# ORTEZY UDA ORTEZY STAWU KOLANOWEGO (KO)

## ORTEZA UDA GIBAUD® V3 11

- > Entezopatia.
- > Rozerwanie mięśnia, w fazie ostrej oraz w czasie readaptacji.

	43-49	49-57	57-67	
□ 6011	1	2	3	Dzianina elastyczna jednokierunkowo

## ORTEZY STAWU KOLANOWEGO ROZGRZEWAJĄCE GIBAUD®

- > Ogrzewa staw kolanowy.

Rozmiar - obwód kolana w cm

	30-33	34-37	38-42	43-49	
□ 5698	1	2	3	4	63% wełna, 16% poliamid, 15% bawełna, 6% elastan
	31-36	36-41	41-46	46-51	
■ 5952	1	2	3	4	53% wełna, 40% poliamid, 7% elastan



Ortezy stawu kolanowego rozgrzewające GIBAUD®

## ORTEZA STABILIZUJĄCA RZEPKĘ DV4 GIBORTHO®

- > Stany zwyrodnieniowe stawu kolanowego, ograniczenie wydolności struktur okołostawowych (osoby starsze).
- > Artroza stawu udowo-rzepakowego.

	28-32	33-37	38-42	43-47	48-52	
■ 6371	1	2	3	4	5	Kauczuk pozycjonujący rzepkę. 2 elastyczne fiszbin



Orteza stabilizująca rzepkę DV4 GIBORTHO®

## ORTEZA KOMPRESYJNA STAWU KOLANOWEGO GIBORTHO®

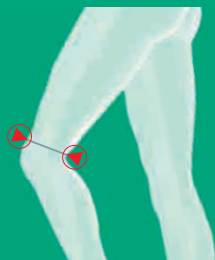
- > Doleczanie urazów stawu kolanowego.
- > Ochrona stawu podczas aktywności codziennej i sportowej.

Obwód kolana na wysokości środka rzepki

	27-31	32-36	37-41	42-46	47-51	
□ 5763	10	20	30	40	50	Dzianina elastyczna jednokierunkowo. 54% wełna, 20% włókno elastyczne, 26% poliamid.



Orteza kompresyjna stawu kolanowego GIBORTHO®



Pomiar: obwód w cm

# ORTEZY STAWU KOLANOWEGO (KO)



Ortezy stabilizujące rzepkę GIBORTHO®

## ORTEZY STABILIZUJĄCE RZEPKĘ GIBORTHO®

- > Chondropatia rzepki.
- > Zwichnięcie rzepki, artroza stawu udowo-rzepakowego.
- > Aktywność sportowa.
- > Stany zapalne więzadła rzepki, jałowa martwica guzowatości kości piszczelowej (Osgood Schlatter).

	28-33	33-38	38-43	43-48	48-53
□ 6434	1	2	3	4	
■ 6435	1	2	3	4	5

Silikonowy pierścień stabilizujący rzepkę. Antywibracyjny amortyzator ścięgien.



Ortezy stawu kolanowego ze wzmocnieniami (fiszbinami) GIBORTHO®

## ORTEZY STAWU KOLANOWEGO ZE WZMOCNIENIAMI (FISZBINAMI) GIBORTHO®

- > Urazy skrętne stawu kolanowego.
- > Profilaktyka dysfunkcji rzepki.
- > Aktywność sportowa.

	28-33	33-38	38-43	43-48	48-53
□ 6438	1	2	3	4	5
■ 6439	1	2	3	4	5

2 elastyczne fiszbin, pierścień silikonowy stabilizujący rzepkę



Ortezy kolana z blokadą przeprostu LIGAGIB®

## ORTEZY KOLANA Z BLOKADĄ PRZEPROSTU LIGAGIB®

- > Ograniczenie stabilności bocznej i przyśrodkowej stawu kolanowego.
- > Doleczanie po zabiegach operacyjnych lub unieruchomieniu gipsowym, podejmowanie aktywności sportowej.

Obwód stawu kolanowego na wysokości środka rzepki

	28-33	33-38	38-43	43-48	48-53
□ 6405	1	2	3	4	5
■ 6406	1	2	3	4	5

Sztywne stalki z zawiasem



Orteza kompresyjna stawu kolanowego GIBORTHO®

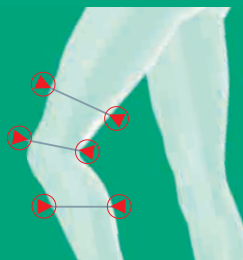
## ORTEZA KOMPRESYJNA STAWU KOLANOWEGO GIBORTHO®

- > Następstwa urazów.
- > Ochrona stawu podczas aktywności codziennej i sportowej.

Obwód stawu kolanowego na wysokości środka rzepki

	28-33	33-38	38-43	43-48	48-53
□ 6440	1	2	3	4	5

Dzianina rozciągliwa dwukierunkowo, anatomicznie uformowana.



Pomiar: obwód w cm



Orteza stawu kolanowego z blokadą przeprostu GIBORTHO®

## ORTEZA STAWU KOLANOWEGO Z BLOKADĄ PRZEPROSTU GIBORTHO®

- > Urazy skrętne stawu kolanowego.
- > Doleczanie po zabiegach operacyjnych i unieruchomieniu opatrunkiem gipsowym.
- > Następstwa urazów: przewlekła niestabilność stawu kolanowego.

Obwód kolana w cm

	31-34	34-37	37-40	40-43	43-46	46-50	
■ 6465	1	2	3	4	5	6	Zawias policentryczny. System zapobiegający zsuwaniu się ortezy z kolana.



GENUGIB® POLY C

## GENUGIB® POLY C

- > Urazy skrętne stawu kolanowego.
- > Unieruchomienie lub ograniczenie ruchomości stawu kolanowego w wybranym zakresie terapeutycznym po urazie, zabiegu operacyjnym.
- > Brak stabilności: przewlekła wiotkość.

Rozmiar uniwersalny

■ 6464	1					Zawias policentryczny. Ograniczenie rotacji.
--------	---	--	--	--	--	--



Tutor stawu kolanowego GIBORTHO® "standard"

## TUTOR STAWU KOLANOWEGO GIBORTHO® "STANDARD"

- > Stabilizacja stawu kolanowego w wyproście po zabiegach operacyjnych (artroskopia, plastyka więzadeł i inne).
- > Traumatologia (zwichnięcie, uraz bezpośredni).
- > Stany chorobowe: (zapalenie wielostawowe, zapalenie stawu, krwiak śródstawowy i inne).

Długość - od 1/3 bliższej długości uda do 1/3 dalszej długości goleni

	50	60	50	60	50	60	
	Obwód uda mierzony 20 cm nad rzepką						
	45	50	50	60	60	70	
	Obwód goleni mierzony 20 cm pod rzepką						
	35	40	40	45	45	50	
	Przeznaczenie						
	nastolatki	dorośli-średnia	dorośli - krótka	dorośli otyli	dorośli otyli - krótka	dorośli bardzo otyli	wyściółka wewnętrzna ortezy - frotte.

■ 6436	1	2	3	4	5	6	
--------	---	---	---	---	---	---	--



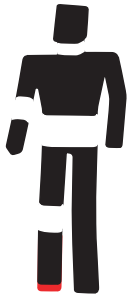
Tutor stawu kolanowego GIBORTHO® "uniwersalny"

## TUTOR STAWU KOLANOWEGO GIBORTHO® "UNIWERSALNY"

- > Stabilizacja stawu kolanowego w wyproście po zabiegach operacyjnych (artroskopia, plastyka więzadeł i inne).
- > Traumatologia (zwichnięcie, uraz bezpośredni).
- > Stany chorobowe: (zapalenie wielostawowe, zapalenie stawu, krwiak śródstawowy i inne).

Długość w cm

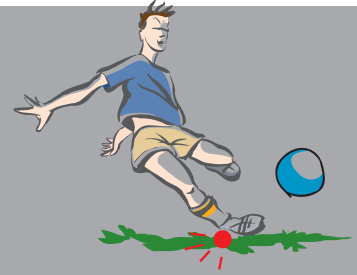
	30	40	50	60	70	
■ 6437	dzieci	nastolatki	dorośli	dorośli otyli	dorośli bardzo otyli	wyściółka wewnętrzna ortezy - frotte. Uniwersalna obwodowo.
	0	1	2	3	4	



# STAW SKOKOWY



## URAZY W OKRESIE OSTRYM SKRĘCENIE, ZWICHNIĘCIE



> Lekkie zwichnięcia z przewagą dysfunkcji po stronie bocznej stawów skokowych.  
> Leczenie zachowawcze po unieruchomieniu gipsowym lub zabiegu operacyjnym.

> OSOBY UPRAWIAJĄCE SPORT (+ ochrona podczas powrotu do aktywności sportowej).

> OSOBY MŁODE PROWADZĄCE MAŁO AKTYWNY TRYB ŻYCIA.

> OSOBY STARSZE, KOBIETY PROWADZĄCE MAŁO AKTYWNY TRYB ŻYCIA (przewaga obrzęku).

> Umiarkowane zwichnięcia.

> Umiarkowane zwichnięcia.  
> Zwichnięcia II i III stopnia.



Orteza stabilizująca staw skokowy ze wzmocnieniami (AFO) GIBORTHO®



Orteza stabilizująca staw skokowy (AFO) GIBORTHO®



Orteza stabilizująca staw skokowy V6 22 (AFO) GIBORTHO®



STABIGIB®



Wysoka orteza stabilizująca staw skokowy (AFO) GIBORTHO®



Wysoka orteza kłamrowa stabilizująca staw skokowy (AFO) GIBORTHO®

## NASTĘPSTWA URAZÓW: FAZA PRZEWLEKŁA

PO ZWICHNIĘCIU, ZŁAMANIU, URAZIE BEZPOŚREDNIM

OSOBY MŁODE / DOROSŁE

> Dolegliwości bólowe i niestabilność.

> Obrzęk (dla kobiet prowadzących mało aktywny tryb życia).

> Do użytku codziennego (noszona w normalnym obuwiu).

> Ochrona stawów podczas aktywności sportowej i w życiu codziennym.



Orteza stabilizująca staw skokowy V6 22 (AFO) GIBORTHO®



Orteza stabilizująca staw skokowy (AFO) GIBORTHO®



Orteza stabilizująca staw skokowy ze wzmocnieniami (AFO) GIBORTHO®

OSOBY STARSZE

> Niestabilność (ograniczenie wydolności mięśniowo-więzadłowej) (dla mężczyzn uprawiających sport).

> Obrzęk (dla kobiet).

> Ochrona podczas aktywności fizycznej.



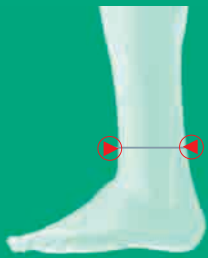
Orteza stabilizująca staw skokowy GIBORTHO® V6 11 (AFO)



Orteza stabilizująca staw skokowy V6 22 (AFO) GIBORTHO®



Orteza stabilizująca staw skokowy GIBORTHO® V6 31 (AFO)



Pomiar: obwód w cm

# ORTEZY STABILIZUJĄCE STAW SKOKOWY (AFO)



Orteza stabilizująca staw skokowy GIBORTHO® V6 22 (AFO)

## ORTEZA STABILIZUJĄCA STAW SKOKOWY GIBORTHO® V6 22 (AFO)

> Obrzęk, obwodowa niewydolność żylna, doleczenie po unieruchomieniu gipsowym lub leczeniu operacyjnym.

	21-23	23-25	25-27	27-29	29-31	
■ 6433	1	2	3	4	5	Anatomicznie uformowana dzianina.



Orteza stabilizująca staw skokowy GIBORTHO® (AFO)

## ORTEZA STABILIZUJĄCA STAW SKOKOWY GIBORTHO®

> Następstwa urazów.  
> Ochrona podczas aktywności codziennej i sportowej.

	18-20	20.5-23	23.5-26	26.5-29	29.5-32	
□ 6444	1	2	3	4	5	Dzianina rozciągliwa dwukierunkowo. Forma skarpetki.
■ 6445	1	2	3	4	5	
	18-20	20-22	22-24	24-26	26-28	
□ 5912	1	2	3	4	5	



Orteza stabilizująca staw skokowy ze wzmocnieniami (AFO) GIBORTHO®

## ORTEZA STABILIZUJĄCA STAW SKOKOWY ZE WZMOCNIENIAMI (AFO) GIBORTHO®

> Następstwa zwichnięć, przewlekła niestabilność.  
> Ochrona stawów podczas aktywności sportowej.

	18-20	20.5-23	23.5-26	26.5-29	29.5-32	
■ 6856	1	2	3	4	5	Peloty chroniące kostki przed urazami bezpośrednimi. Podwójne taśmy stabilizujące.



Orteza stabilizująca staw skokowy (AFO) GIBORTHO®

## ORTEZA STABILIZUJĄCA WIĘZADŁA I STAW SKOKOWY (AFO) GIBORTHO®

> Lekkie zwichnięcia z przewagą dysfunkcji po stronie bocznej stawów skokowych - dla osób prowadzących mało aktywny tryb życia.  
> Lekkie zwichnięcia z przewagą dysfunkcji po stronie bocznej stawów skokowych po ustąpieniu obrzęku.  
> Okres powrotu do aktywności sportowej po zabiegach operacyjnych.

	18-20	20.5-23	23.5-26	26.5-29	29.5-32	
□ 6446	1	2	3	4	5	Dodatkowe taśmy stabilizujące. Profilaktyka szpotawego ustawienia stopy.
■ 6447	1	2	3	4	5	



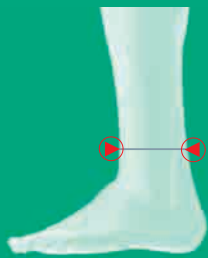
STABIGIB®

## STABIGIB® ŁUSKA JEDNOCZĘŚCIOWA

> Umiarkowane zwichnięcia z przewagą dysfunkcji po stronie bocznej stawów skokowych.

Rozmiar zgodny z rozmiarem obuwia

	35-40	41-46	
■ 6412	1	2	Strona zewnętrzna: polipropylen. Strona wewnętrzna: elastomer. Ochroniacze: 87% poliamid, 13% elastan. Taśmy stabilizujące: poliamid.



Pomiar: obwód w cm

# ORTEZY STABILIZUJĄCE STAW SKOKOWY (AFO)



Orteza stabilizująca staw skokowy z kłamrą GIBORTHO®

## WYSOKA ORTEZA KLAMROWA STABILIZUJĄCA STAW SKOKOWY (AFO) GIBORTHO®

> Uraz skrętny stawu skokowego II lub III st. w okresie ostrym lub podoстрыm,

Rozmiar uniwersalny

■ 6463	1	Sztywne i wytrzymałe łuski stabilizujące. Kłamrowa regulacja siły stabilizacji.
--------	---	--



Orteza stabilizująca staw skokowy GIBORTHO®

## WYSOKA ORTEZA STABILIZUJĄCA STAW SKOKOWY (AFO) GIBORTHO®

> Uraz skrętny stawu skokowego II lub III st. w okresie ostrym lub podoстрыm.

Rozmiar uniwersalny

□ 6413	1	Sztywne łuski wyprofilowane anatomicznie zapewniają doskonałą obustronną stabilizację stawu skokowego.
--------	---	--



Podpiętki VISCOGIB® "EVOLUTION"

## PODPIĘTKI VISCOGIB® "EVOLUTION"

> Powrót do aktywności po uszkodzeniach ścięgna Achillesa leczonych operacyjnie.

Rozmiary

■ 6392	34-38	39-42	43-48	Łatwe i wygodne w zastosowaniu.
--------	-------	-------	-------	---------------------------------



Podpiętki VISCOGIB®

## PODPIĘTKI VISCOGIB®

> Zapalenie ścięgna Achillesa.

> Bolesny guz piętowy.

> Ostroga piętowa.

Pakowane w parach

■ 6369	Rozmiar zgodny z rozmiarem obuwia			Silikon. Wysokość : rozmiar 1 : 8 mm; Rozmiary 2 i 3 : 8.5 mm.
	34-38	39-42	43-46	



Termoplastyczna łuska na opadającą stopę GIBORTHO®

## TERMOPLASTYCZNA ŁUSKA NA OPADAJĄCĄ STOPĘ GIBORTHO®

> Stopa opadająca w wyniku uszkodzenia/porażenia nerwu strzałkowego.

Rozmiary

□ 6378	33-36	37-40	41-44	Polipropylen. Możliwość domodelowania przy użyciu nagrzewnicy. Nagrzewnica.
	Wys. 27 cm	Wys. 34 cm	Wys. 38 cm	
	1L	2L	3L	
	1R	2R	3R	

# SERIA KOMFORT I WYGODA



# GIBAUD

# Koszulka **GIBAUD**® technical wear

Pierwsza koszulka łącząca w sobie efekt działania splotu dwóch unikalnych włókien



Pierwsza koszulka łącząca w sobie efekt działania splotu dwóch unikalnych włókien

**> włókna o przekroju czterolistnej koniczyny:**

- doskonała dystrybucja wilgoci (szczególnie ważne w lecie).
- odczucie komfortu termicznego

**> jony srebra wbudowane w strukturę włókna:**

- ogrzewają ciało zimą kumulując ciepło wydzielane przez skórę;
- dzięki właściwościom antybakteryjnym likwidują nieprzyjemny zapach potu;
- odbijają promienie podczerwone i ultrafioletowe.

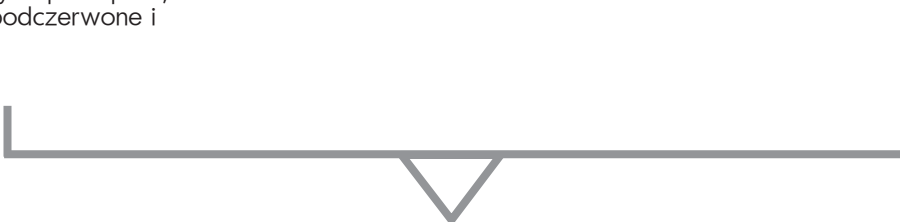


M3

M3 - nowe mikrowłókno - 100% poliester.

Wyjątkowo delikatna struktura włókna nadaje mu właściwości podobne do parametrów włókien naturalnych takich jak jedwab: lekkość i wyjątkową miękkość.

Specjalny układ mikrootworów przyspiesza odparowywanie wilgoci.



## Zapewnia doskonałą dystrybucję powietrza i wilgoci

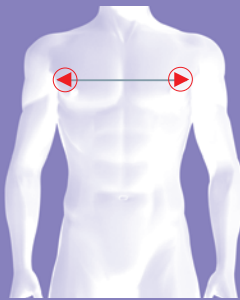
Gwarantuje odczuwanie ciepła w zimie, dzięki efektowi kumulowania

Zapewnia komfort użytkowania w lecie, dzięki systemowi aktywnej dystrybucji wilgoci

**KOMFORT UŻYTKOWANIA O KAŻDEJ PORZE ROKU**  
Koszulka na każdy dzień, idealna dla wszystkich osób wrażliwych na zmiany temperatury i mających problemy z nadmiernym poceniem się (stres, uwarunkowania fizjologiczne)

Eliminuje niepożądane skutki nadmiernej potliwości (zapach, wilgotność) zapewniając stałe poczucie komfortu.

**TRWAŁOŚĆ I UŻYTKOWANIE**  
Po wyjęciu z pralki koszulka jest prawie suchą, nie wymaga prasowania dzięki włóknom "Wash and Wear" i zachowuje wszystkie właściwości techniczne.



Obwód klatki piersiowej  
w cm



Koszulka GIBAUD®  
dla mężczyzn



koszulka GIBAUD®  
dla kobiet

# LINIA "TECHNICAL WEAR"

## KOSZULKA GIBAUD® DLA MĘŻCZYŹN

Obwód klatki piersiowej w cm

<input type="checkbox"/>	7000E	biała	M	L	XL	XXL	100% poliester
--------------------------	-------	-------	---	---	----	-----	----------------

## KOSZULKA GIBAUD® DLA KOBIET

Obwód klatki piersiowej w cm

<input type="checkbox"/>	7001E	biała	S	M	L	XL	100% poliester
--------------------------	-------	-------	---	---	---	----	----------------

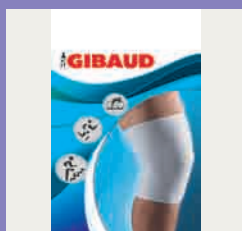


STOJAK "TECHNICAL WEAR"



# GAMA OPASEK STABILIZUJĄCYCH DO STOSOWANIA BEZ PRZEPISU LEKARZA

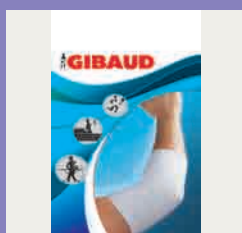
- > Dolegliwości mięśniowe lub pochewek ścięgniętych.
- > Skutki pourazowe, rekonwalescencja.
- > Profilaktyka w życiu codziennym i podczas uprawiania sportu.



## ANATOMICZNA OPASKA STAWU KOLANOWEGO GIBAUD®

Obwód stawu kolanowego w cm

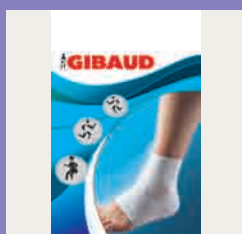
□ 5001      1(S) 31-36    2(M) 36-41    3(L) 41-46    4(XL) 46-51



## ANATOMICZNA OPASKA STAWU ŁOKCIOWEGO GIBAUD®

Obwód stawu łokciowego w cm

□ 5000      1(S) 22-24,5    2(M) 24,5-27    3(L) 27-29,5    4(XL) 29,5-32



## ANATOMICZNA OPASKA STAWU SKOKOWEGO GIBAUD®

Obwód stawu skokowego w cm

□ 5002      1(S) 18-20,5    2(M) 20,5-23    3(L) 23-25    4(XL) 25-28



## REGULOWANA OPASKA STABILIZUJĄCA NADGARSTEK GIBAUD®

Obwód stawu nadgarstkowego w cm

□ 5003      1(S.M) 14-18      2(L.XL) 18-22



## ANATOMICZNY STABILIZATOR ŁĘDŹWIOWO-KRZYŻOWY GIBAUD®

Obwód pasa w cm

■ 5014      1(S) 78-89    2(M) 90-101    3(L) 102-114    4(XL) 115-128



# GAMA FLEBOLOGICZNA

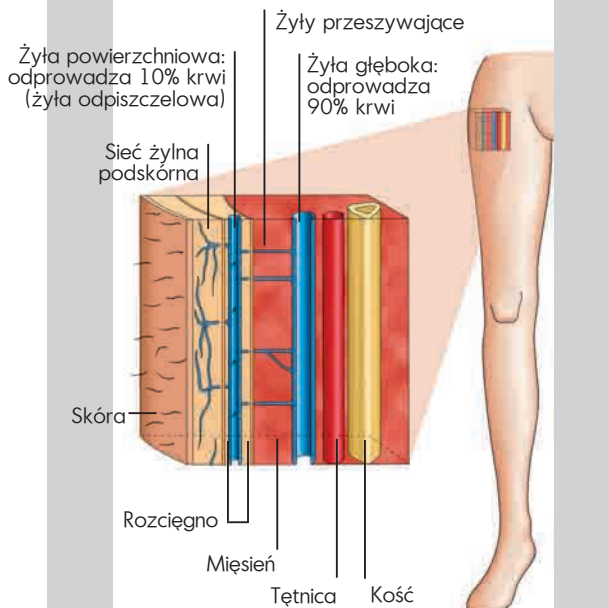


# GIBAUD



# BANDAŻE, POŃCZOCHY I RAJSTOPY

## Sieć żylna kończyn dolnych.



## PHLEBOGIB® ZE STOPNIOWANYM UCISKIEM

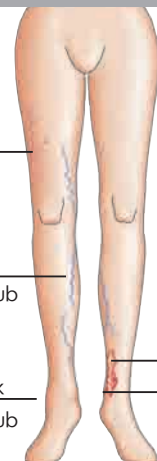


Bandaż uciskowy przeciżylakowy ze stopniowanym uciskiem umożliwiający uzyskanie słabego (7<hPa lub 20mm Hg) lub silnego (27<hPa lub 20mm Hg) ucisku w zależności od obwodu stawu skokowego pacjenta.

Bandaż Phlébogib jest chętniej stosowany niż pończochy czy rajstopy, w przypadku gdy chce się uzyskać silny ucisk lub gdy założono opatrunki.

Pończochy i rajstopy klasy III i IV trudno się zakładają.

## > Zaburzenia występujące w chorobie żyłkowej. PRZYKŁADY DECYZJI TERAPEUTYCZNYCH



Żylakowatość  
Pończochy Klasy I lub rajstopy.

Żylaki  
Venactif Klasy II lub Phlébogib ze stopniowanym uciskiem

Obrzęk  
Venactif Klasy II lub Phlébogib ze stopniowanym uciskiem

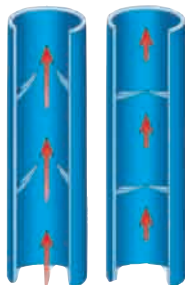
Egzema

Owrzodzenie

Phlébogib ze stopniowanym uciskiem (podziałka czerwona)

> Komplikacje: zapalenie tkanek okołożyłnych, zapalenie żył, zator płucny.

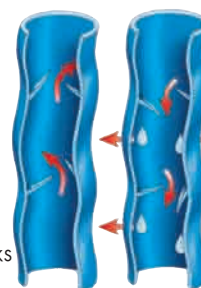
> Co dzieje się w zdrowych żyłach?



Skurcz: otwarcie zastawek żylnych

Szczelność: zamknięcie zastawek żylnych

> Co dzieje się w przypadku niewydolności żyłnej?



Rozciągnięcie: rozsuniecie zastawek żylnych, refluks

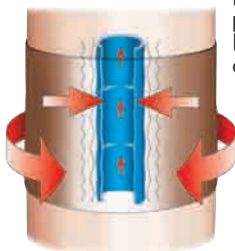
Brak szczelności: odwrócenie kierunku przepływu krwi

Obrzęk

BÓL

> Do czego służy opatrunek uciskowy?

Zastawki żyłne zostają powtórnie uszczelnione



Krew żylna płynie w dobrym kierunku: z dołu do góry

> Jak założyć pończochę lub rajstopy? Zastosuj jedną z 2 metod.



Zwinąć całą pończochę i nałożyć ją na czubek palców



Odwrócić pończochę i starannie założyć na stopę i piętę.

> Bandaż uciska zewnętrzną stronę nogi, żyły odzyskują średnicę, która umożliwia ich sprawne funkcjonowanie.

> Po zabiegach chirurgicznych lub skleroterapii, opatrunek uciskowy pozwala na zmniejszenie krwiaków i uniknięcie komplikacji.

> Wciągać powoli i równomiernie ułożyć na nodze.

> Zakładać rano.



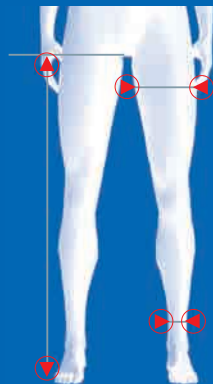
Rozmiar: Obwód stawu skokowego w cm



PHLEBOGIB®



COHEGIB®



Rajstopy ACTIVLINE® zapobiegające zmęczeniu nóg 40D



Brazylijki z koronkowym wykończeniem

# BANDAŻE UCISKOWE

## PHLEBOGIB® BANDAŻ ZE STOPNIOWANYM UCISKIEM, PRZECIWŻYLAKOWY Z OZNACZONYM KIERUNKIEM ROZWIJANIA

### Silny ucisk - Punkt czerwony

- > Niewydolność żylna powierzchowna i głęboka, żylaki i ich symptomy.
- > Po operacjach żyłaków (usunięcie żyły, wycięcia żył, itd.) > Po skleroterapii żyłaków.
- > Zaburzenia troficzne: owrzodzenie żyłakowe, zapalenie skóry z żyłakami.
- > Wchłanianie obrzęków żyłakowych, obrzęków spowodowanych niedrożnością naczyń chłonnych.
- > Jako uzupełnienie w kuracji leczniczej powierzchownego zakrzepowego zapalenia żył (zapalenie tkanek okołożyłnych) oraz ostrego zakrzepowego zapalenia żył (zapalenie żył).
- > Choroba pozakrzepowa.

### Ucisk lekki - Punkt zielony

- > Zapobieganie zakrzepowemu zapaleniu żył głębokich u osób leżących lub po zabiegach chirurgicznych (zwłaszcza po operacjach ortopedycznych i ginekologicznych).

Symbol według długości w cm	Długości (w zależności od długości kończyny)
423 10 cm x 3 m	3 metry w przypadku opatrunku uciskowego zatrzymującego się pod kolaniem
424 10 cm x 4 m	4 metry w przypadku opatrunku uciskowego obejmującego udo
425 10 cm x 4 m	5 metrów w przypadku opatrunku uciskowego obejmującego udo

## COHEGIB® (8 CM X 3 M)

### Bandaż elastyczny uciskowy przylegający, samoprzylepny, hipoalergiczny

- > Stabilizacja i ucisk na stawy.
- > Ucisk we wczesnym stanie pourazowym z możliwością zastosowania zimnych okładów.
- > Podtrzymanie opatrunku.
- > Flebologia.

1	
406	V19 siła 1 (20 do 45 cN/cm do 30% naciągnięcia). Pudełko zawiera 6 sztuk.
415	

# RAJSTOPY, POŃCZOCHY I SKARPETKI UCISKOWE

Waga (Kg) / Rozmiar (m)	40/50	50/60	60/70	70/80	80+
<1,55	1	2	2	3	4
1,55 / 1,60	1	2	3	4	4
1,60 / 1,65	2	2	3	4	5
1,65 / 1,70	2	3	3	4	5
1,70 / 1,75	3	4	4	5	5
>1,75	3	4	4	5	5

## RAJSTOPY ACTIVLINE® ZAPOBIEGAJĄCE ZMĘCZENIU NÓG 40D

- > Lekko uciskające.
- > Stymulują krążenie krwi.

842 piaskowy	1	2	3	4	5
843 czarny	1	2	3	4	5
844 kawowy	1	2	3	4	5
845 orzechowy	1	2	3	4	5

86% poliamid.  
14% elastan.  
Szeroki pas o bardzo rozciągliwym splocie.

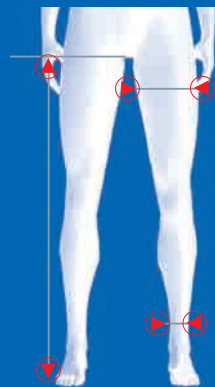
## RAJSTOPY ACTIVLINE® ZAPOBIEGAJĄCE ZMĘCZENIU NÓG 40D

- Brazylijki z koronkowym wykończeniem

- > Lekko uciskające.
- > Stymulują krążenie krwi.

846 czarny	1	2	3	4	5
------------	---	---	---	---	---

86% poliamid.  
14% elastan.



Rajstopy activline®  
zapobiegające zmęczeniu  
nóg 70D delikatne w  
dotyku

# RAJSTOPY, POŃCZOCHY I SKARPETKI UCISKOWE

## RAJSTOPY ACTIVLINE® ZAPOBIEGAJĄCE ZMĘCZENIU NÓG 70D DELIKATNE W DOTYKU

> Lekko uciskające.

> Stymulują krążenie krwi.

■ 877	czarny	1	2	3	4	5	79% poliamid. 21% elastan. Elastyczna część majtkowa. Dyskretnie wzmocniona pięta.
■ 878	orzechowy	1	2	3	4	5	
■ 879	piaskowy	1	2	3	4	5	

## POŃCZOCHY ACTIVLINE® ZAPOBIEGAJĄCE ZMĘCZENIU NÓG 70D SAMONOSNE

> Uczucie ciężkich nóg, dalekie podróże.

■ 830	czarny	1	2	3	4	5	80% poliamid. 20% elastan. Wykończenie koronkowe. Materiał gładki i przezro- czysty.
■ 831	brązowy	1	2	3	4	5	
■ 832	miodowy	1	2	3	4	5	



Pończochy activline®  
zapobiegające zmęczeniu  
nóg 70D samonośne

## SKARPETKI ACTIVLINE® ZAPOBIEGAJĄCE ZMĘCZENIU NÓG 70D

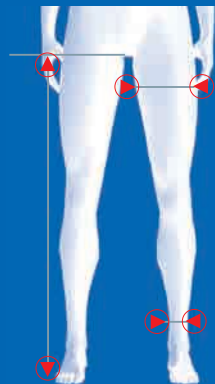
> Lekko uciskające.

> Stymulują krążenie krwi.



Skarpetki activline®  
zapobiegające zmęczeniu  
nóg 70D

	Rozmiar					
	35-37	38-39	40-41	41 i większe		
■ 822	kasztanowy	1	2	3	4	86% poliamid, 14% elastan.
■ 823	czarny	1	2	3	4	
■ 824	beżowy	1	2	3	4	
■ 814	czarny	1	2	3	4	83% poliamid, 17% elastan.
■ 815	zielony	1	2	3	4	
■ 816	śliwkowy	1	2	3	4	



# SKARPETKI UCISKAJĄCE



Skarpetki activline®  
zapobiegające zmęczeniu  
nóg 280D męskie

## SKARPETKI ACTIVLINE® ZAPOBIEGAJĄCE ZMĘCZENIU NÓG 280D MĘSKIE

- > Lekko uciskające.
- > Stymulują krążenie krwi.

		Rozmiary			
		39-40	41-42	43-45	
■	811 czarny	1	2	3	86% poliamid. 14% elastan.
■	812 antracytowy	1	2	3	
■	813 beżowy	1	2	3	



Podszwa ułatwiająca  
odpływ żylny activline®

# PODESZWA

## PODESZWA UŁATWIAJĄCA ODPIYW ŻYLNÝ ACTIVLINE®

- > Poprawia odpływ żylny.

		Rozmiary			
		35-37	37-39	39-41	
■	6461 niebieski	1	2	3	Silikon antybakteryjny.



Płyn odświeżający

# PŁYN ODŚWIEŻAJĄCY

## PŁYN ODŚWIEŻAJĄCY

- > Ciężkie i obolałe nogi.

302

Pudełko zawiera 12 sztuk.  
Płyn odświeżający do  
delikatnego masażu ciężkich  
i obolałych nóg.  
Butelka z rozpylaczem  
30 ml. 250 rozpyleń.  
Roztwór nietłusty. Rozpylać  
trzymając górą do dołu.

